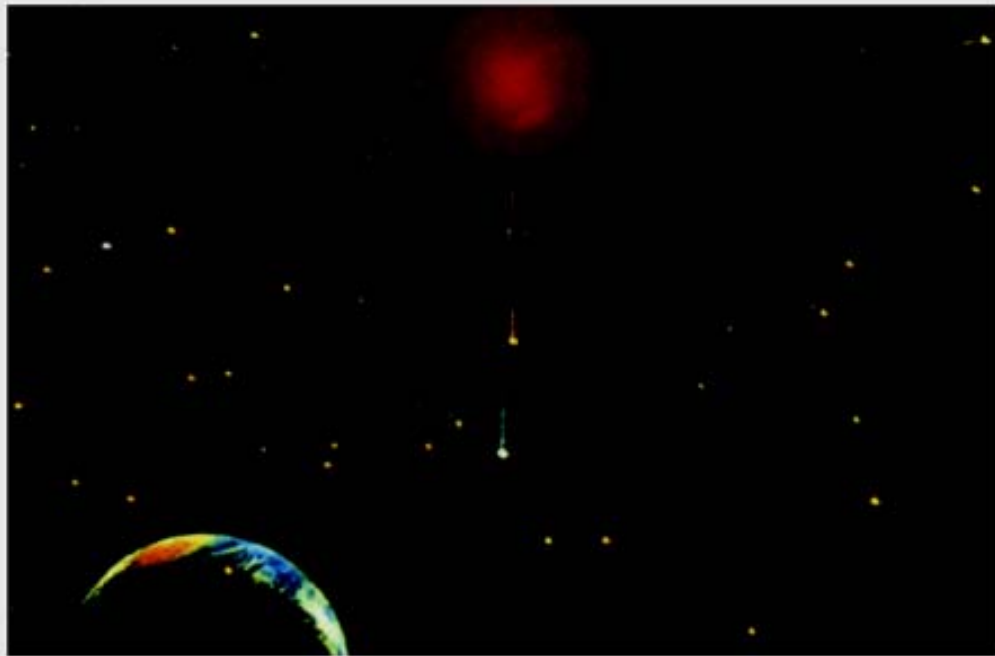


PAKOLE

OMEGA

Tamno zračeće grejalice



**”P” pravog i ”U” oblika
Od 12 do 58 kW**

Uvoznik:



CIM GAS DOO SUBOTICA
24000 Subotica, Put Jovana Mikića 56.
Tel/Fax: 024/621-000, 024/621-002
e-mail: cimgas@tippnet.co.rs
www.cimgas.rs



OMEGA tamno zračeće grejalice, sa potisnim gorionicima



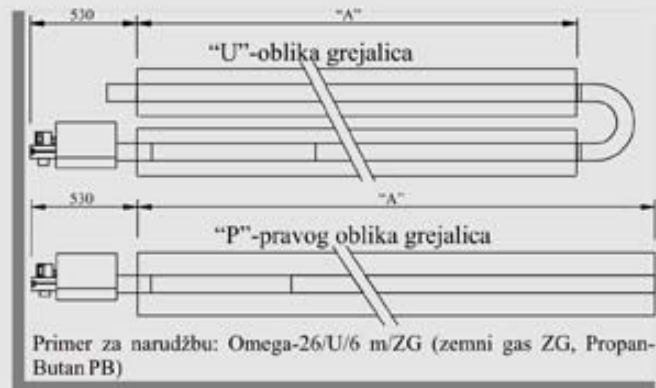
Tehnički podaci:

| | | Izbor grejalica i njihovih snaga (kW) | | | | | | | | | | | | | | | |
|-------------------|------------|---|------|------|------|------|------|------|------|------|------|------|------|------|------|------|------|
| Tip | Snaga (kW) | Nazivna dužina (m) - Ukupna dužina (m) - vrsta cevnog sistema "P"/"U" | | | | | | | | | | | | | | | |
| | | P | | U | | P | | U | | P | | U | | P | | U | |
| | | 3 | 1.5 | 6 | 3 | 9 | 4.5 | 12 | 6 | 15 | 7.5 | 18 | 9 | 21 | 10.5 | 24 | 12 |
| | | 3.9 | 2.4 | 6.8 | 3.9 | 9.7 | 5.3 | 12.6 | 6.8 | 15.5 | 8.2 | 18.5 | 9.7 | 21.4 | 11.1 | 24.3 | 12.6 |
| OMEGA-12 | 12 | 10.6 | 10.6 | 10.8 | 10.8 | | | | | | | | | | | | |
| OMEGA-14 | 14 | | | 12.6 | 12.6 | | | | | | | | | | | | |
| OMEGA-16 | 16 | | | 14.4 | 14.4 | 14.6 | 14.6 | | | | | | | | | | |
| OMEGA-18 | 18 | | | 15.9 | 15.9 | 16.4 | 16.4 | | | | | | | | | | |
| OMEGA-20 | 20 | | | 17.7 | 17.7 | 18.1 | 18.1 | | | | | | | | | | |
| OMEGA-22 | 22 | | | 19.4 | 19.4 | 19.8 | 19.8 | 19.9 | 19.9 | | | | | | | | |
| OMEGA-24 | 24 | | | | | 21.5 | 21.5 | 21.6 | 21.6 | | | | | | | | |
| OMEGA-26 | 26 | | | | | 23.1 | 23.1 | 23.3 | 23.3 | | | | | | | | |
| OMEGA-28 | 28 | | | | | 24.8 | 24.8 | 25.1 | 25.1 | 25.6 | 25.6 | | | | | | |
| OMEGA-30 | 30 | | | | | 26.4 | 26.4 | 26.7 | 26.7 | 27.3 | 27.3 | | | | | | |
| OMEGA-32 | 32 | | | | | | | 28.2 | 28.2 | 29.0 | 29.0 | | | | | | |
| OMEGA-34 | 34 | | | | | | | 29.8 | 29.8 | 30.6 | 30.6 | 31.2 | 31.2 | | | | |
| OMEGA-36 | 36 | | | | | | | 31.5 | 31.5 | 32.3 | 32.3 | 32.9 | 32.9 | | | | |
| OMEGA-38 | 38 | | | | | | | 33.3 | 33.3 | 34.0 | 34.0 | 34.6 | 34.6 | | | | |
| OMEGA-40 | 40 | | | | | | | | | 35.6 | 35.6 | 36.3 | 36.3 | | | | |
| OMEGA-42 | 42 | | | | | | | | | 37.2 | 37.2 | 37.8 | 37.8 | 38.4 | 38.4 | | |
| OMEGA-44 | 44 | | | | | | | | | 38.7 | 38.7 | 39.5 | 39.5 | 40.0 | 40.0 | | |
| OMEGA-46 | 46 | | | | | | | | | 40.5 | 40.5 | 41.1 | 41.1 | 41.6 | 41.6 | | |
| OMEGA-48 | 48 | | | | | | | | | 42.2 | 42.2 | 42.7 | 42.7 | 43.2 | 43.2 | | |
| OMEGA-50 | 50 | | | | | | | | | 44.0 | 44.0 | 44.3 | 44.3 | 45.0 | 45.0 | 45.8 | 45.8 |
| OMEGA-52 | 52 | | | | | | | | | | | 45.9 | 45.9 | 46.5 | 46.5 | 47.6 | 47.6 |
| OMEGA-54 | 54 | | | | | | | | | | | 47.6 | 47.6 | 48.1 | 48.1 | 49.4 | 49.4 |
| OMEGA-56 | 56 | | | | | | | | | | | 49.3 | 49.3 | 49.7 | 49.7 | 51.0 | 51.0 |
| OMEGA-58 | 58 | | | | | | | | | | | 51.0 | 51.0 | 51.4 | 51.4 | 52.6 | 52.6 |
| Masa uređaja (kg) | | 35 | 40 | 50 | 55 | 62 | 67 | 77 | 82 | 91 | 96 | 110 | 115 | 120 | 125 | 135 | 140 |

Podatci o projektovanju:

Omega tamnozračeće grejalice sa potisnim gorionicima, koji liče na blok gasne gorionike. Prednost im je ta što se svi elementi koji su potrebni za bezbedno sagorevanje nalaze se na gorioniku, pored toga na gorioniku se nalazi i ventilator koji osigurava vazduh za sagorevanje i nadpritisak koji je neophodan za strujanje dimnih gasova. Dalje prednosti su zračeće cevi izrađene od tankozidnog termootpornog čelika sa zaštitnim slojem sa unutrašnje i spoljašnje strane. Reflektne ploče dobro reflektuju toplotu. Pouzdan, ekonomičan gorionik i automatika veoma efikasno rade u takozvanom "suvom režimu" čime su izbegnuti neželjeni efekti kondenzacije. Kod ugradnje uređaja potrebno je uzeti u obzir sve standarde, zakonske regulative i norme.

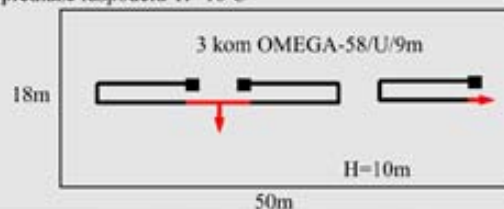
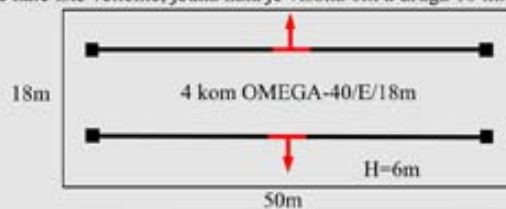
Ove grejalice su namenjene za industrijske, sportske hale, ali se mogu koristiti i u poljoprivredne svrhe. Omega tamnozračeće grejalice se mogu postavljati u paru, na taj način možemo ih povezati na istu dimnovodnu cev. Sa ovim rešenjem u jednom bloku možemo instalirati preko 100 kW. Prednost U oblika je u tome što se osigurava ravnomerno zračenje po čitavoj dužini.



Primer za naradžbu: Omega-26/U/6 m/ZG (zemni gas ZG, Propan-Butan PB)

Primer za projektovanje:

Dve hale iste veličine, jedna hala je visoka 6m a druga 10 m. Primer predlaže raspodelu $T_r=16\text{ }^\circ\text{C}$



Preporučljive minimalne visine montiranja:

Kod projektovanja grejanja sa ovakvim sistemima, treba uzeti u obzir preporučenu minimalnu visinu. Ukoliko se grejalice postave nisko radnici u hali će imati neprijatan osećaj zračenja toplote. Kod grejalica P pravog oblika treba uzeti u obzir da se od početka prema kraju cevi, u pravcu izlaska dimnih gasova smanjuje temperatura zračenja.

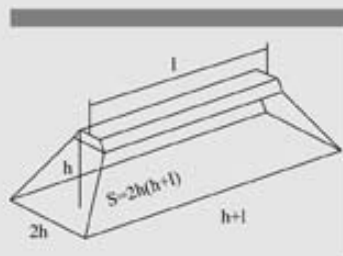
| Tip | Oblik | Montaža | Snaga (kW), visina ugradnje (m) | | | | | | | | | | | |
|-------|-----------|--------------|---------------------------------|-----|-----|-----|-----|-----|-----|-----|-----|-----|-----|--|
| | | | 10 | 15 | 20 | 25 | 30 | 35 | 40 | 45 | 50 | 55 | 60 | |
| OMEGA | "U" | Horizontalno | 3.4 | 3.7 | 4 | 4.2 | 4.4 | 4.6 | 4.9 | 5.2 | 5.4 | 5.7 | 5.9 | |
| | | 30° | 3 | 3.2 | 3.4 | 3.7 | 3.9 | 4.1 | 4.3 | 4.6 | 4.8 | 5 | 5.3 | |
| | Pravi "p" | Horizontalno | 3.2 | 3.5 | 3.7 | 4 | 4.2 | 4.5 | 4.7 | 5 | 5.2 | 5.4 | 5.6 | |
| | | 30° | 2.7 | 3 | 3.2 | 3.4 | 3.6 | 3.9 | 4.1 | 4.3 | 4.5 | 4.7 | 4.9 | |

Podaci o priključivanju:

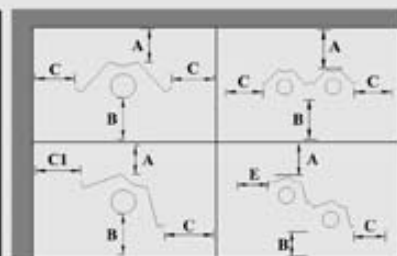
Priključak gasne grejalice mora biti ostvaren fleksibilnom vezom čija dužina minimalno treba da iznosi 60 cm. Kod montaže gasne fleksibilne cevi treba paziti na to da od fiksne tačke gasne instalacije do grejalice maksimalna dužina nesme biti veća od polovine fleksibilne cevi. Električni priključak: 3x0.75 kalbel minimalne dužine 1m.

| Tip | Pritiska priključka (mbar) | | Gasni priključak | Električni priključak |
|-------|----------------------------|--------|------------------|-----------------------|
| | Zemni gas | PB gas | | |
| OMEGA | max 60 | max 60 | 1/2" | 230 V/50 Hz |

Pokrivenost toplotnog zračenja, protivpožarne razdaljine:



| Snaga (kW) | Sigurna razdaljina (m) | | | | | |
|------------|------------------------|-----|-----|-----|-----|--|
| | A | B | C | C1 | E | |
| 12 - 14 | 0.12 | 1.1 | 0.3 | 0.8 | 0.8 | |
| 16 - 20 | 0.12 | 1.3 | 0.6 | 0.9 | 0.8 | |
| 22 - 28 | 0.15 | 1.5 | 0.8 | 1.2 | 1 | |
| 30-36 | 0.15 | 1.6 | 0.8 | 1 | 1 | |
| 38-44 | 0.18 | 1.6 | 1 | 1 | 1 | |
| 46 - 52 | 0.18 | 1.8 | 1 | 1 | 1.2 | |
| 54 - 58 | 0.18 | 2 | 1.2 | 1.5 | 1.2 | |



OMEGA



Prednosti:

Zračeće cevi su izgrađene od tankozidnog termootpornog čelika sa aluminijumskim slojem.
Reflektorska ploča i cevi su od 3m dužine (zbog lakšeg transporta).
Zračeće cevi su zatambljene što povećava stepen isisavanja.
Paleta snage grejalica se kreće od 12 kW do 58 kW u zavisnosti dužine cevi.
Dužina cevi iznosi 1,5 m do 24 m u zavisnosti od snage grejalice .
Mogu se koristiti na zemni gas i na PB gas (stručno lice je potrebno da izvrši preparvku).
Uredaji su relativno laki i mogu se namontirati na bilo koju građevinsku konstrukciju.
Jednostavno se postavljaju i nisu zahhevni u pogledu održavanja
Ekonomično sagorevanje, **ušteta energije od 30 do 50 %**



Termoregulacija grejalica:

1. Termostat za ozračivače sa sondom FP-1 (šifra:86-0040709)
2. Termo regulator RE+SR digitalni (šifra:86-00401709)
Nedeljno programiranje sa dan/noć programom
3. Termo regulator R-Z1-C8+SR digitalni (šifra:86-00404018)
Nedeljno programiranje sa dan/noć programom, za upravljanje sa 8 uređaja
4. Termo regulator R-Z1-C4+SR digitalni (šifra:86-00404016)
Nedeljno programiranje sa dan/noć programom, za upravljanje sa 4 uređaja
5. Termo regulator R-Z1-C4+SR digitalni (šifra:86-00404017)
Nedeljno programiranje sa dan/noć programom, za upravljanje sa 4 uređaja



Distributer: