

Merni regulatori SERus

- ✚ Kompaktan dizajn
- ✚ Predhodno podešen izlazni pritisak
- ✚ Otporan na vatru do 65 °C
- ✚ Sigurnosna membrana
- ✚ oobren od strane DVGW, DVGW reg. br. DG-4330BL0593

OPIS

Merni regulatori SERus i SREus E su zasnovani na mernoj jedinici sa oprugom.

Ovaj tip regulatora se koristi za direktnu kontrolu pritiska na ulazu kućnih i industrijskih gasnih merača.

Potpuno nova konstrukcija zasnovana na principu aksijalnog protoka. Generiše visoke vrednosti protoka za male veličine.

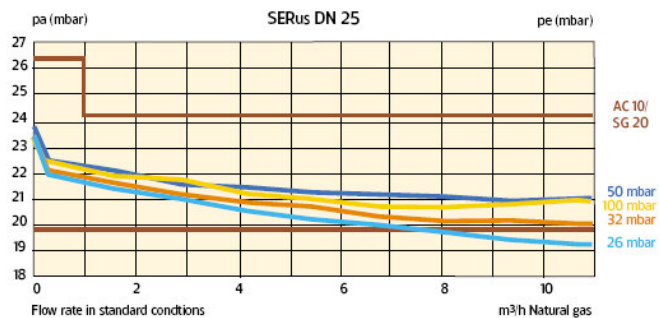
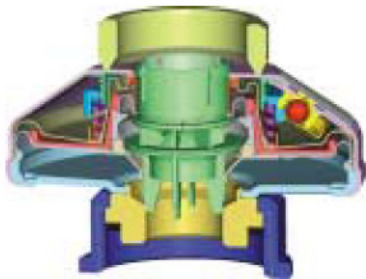


Tehnički podaci

Regulacija pritiska	PN 0.1 (PN 0.2)
Raspon ulaznog pritiska	pa +4 o 100 (200) mbar
Raspon izlaznog pritiska	20.0 do 33.0 mbar (fabrički podešeno)
Prečnik otvora	28 mm
Regulaciona klasa	AC10
Klasa pritiska zatvaranja	SG 0
Fluid	Svi gasovi prema DVGW normi G 260
Intenzitet protoka	pogodan za G 2.5 do G 16
	DN 20, DN 25, DN 32 i DN 40.
Veličina priključka	Jednocevni DN 25
Tip priključka	Cev sa navojem prema ISO 228/1 (G 1", G 1 1/4" i G2")

Materijali

Kućište	Pocinkovani metalni lim
Priključni delovi	čelik, pocinkvani
Membrana	NBR guma
Unutrašnji delovi	čelik, bakar, aluminijum, plastika
Dimenzije	70 mm x Ø 87 mm (Jednocevni DN 25)
Težina	max. 0.5 kg



	Vrsta priključka	Gasni merač	Navoj	Dužina instalacije	Protok Qmax (Sm ³ /h prirodni gas) za pa....(mbar)				Težina kg
			A		B(mm)	G4	G6	G10	
SERus	DN20	G4	G1	50	+4 mbar				0,4
	DN25	G4/G6	G1 1/4	50	+4	+10 mbar			0,4
	DN32	G6/G10	G1 3/4	50	+4	+10	+20 mbar	+33 mbar	0,5
	DN40	G10/G16	G2	55	+4		+14	+26	0,5
SERus E	DN25	G4/G6	G2	60	+4	+10			0,5

